



有料オンデマンド視聴方法

[初回視聴開始の流れ](#) ▾

[よくあるご質問](#) ▾

はじめに

- ◎ 有料オンデマンドをご鑑賞するには、動画配信サービス「Lumière」上でのユーザー登録とお支払いが必要です。
- ◎ クレジットカードでのお支払のみとなります。

ご視聴に必要な環境

推奨動作環境

◎ 通信環境

本配信サービスは高画質、高品質な音声を伝送する為、高速なインターネット通信環境が必要となります。
15 Mbps 以下の通信環境下やサポート対象外の環境の場合はご視聴に問題が出る可能性がございますのでご注意ください。

◎ サポート環境

対応 OS / デバイス	対応ブラウザ
・ Windows	Google Chrome (最新バージョン)
・ macOS	Google Chrome / Safari (最新バージョン)
・ Android 8.0 以上	Google Chrome (最新バージョン)
・ iOS 13 以上	Safari (最新バージョン)

※ Windows 環境 Microsoft Edge にてご鑑賞の場合、ご利用の PC によっては正常に再生ができない場合がございます。
再生できない場合は、Google Chrome での再生をお試しください。
Internet Explorer には対応しておりません。

初回視聴開始の流れ

① 第9回 新千歳空港国際アニメーション映画祭の有料オンデマンド配信は、以下の URL からアクセスしてください。

・有料オンデマンド配信

<https://newchitose2022.lumiere.theater/p/215adf1495e6d0ff4d1066c19cb8f4ed336c4c64>

② チケット購入 ¥1,500 の青いボタンを押してください。

2022 New Chitose Airport International Animation Festival 2022

VOD
有料オンデマンド視聴権
2022.11.11 12:00 - 11.21 23:59
Illustration by Ryuji Yamada

有料オンデマンド視聴権

販売期間: 2022-11-11 12:00 - 2022-11-21 21:00 (UTC +09:00)

チケット購入 ¥1,500

有料オンデマンドプログラムの視聴権です。1度のご購入で、有料オンデマンド配信プログラムについて、配信期間中、無制限でご覧いただけます。

③ ログインまたは「新規登録」画面が表示されますので、**新規登録** ボタンを押してください。

チケット番号をお持ちの方はこちらからログイン

メールアドレス
youname@example.com

パスワード

パスワードをお忘れですか?
アカウント確認のメールを受け取っていませんか?

ログイン

または

新規登録

- ④ メールアドレスを入力し、“「利用規約」と「個人情報の取り扱いについて」同意の上、登録します。”（それぞれリンク先に内容をご確認ください。）にチェックをつけて、宜しければアンケートにご協力いただき、一番下の **登録** ボタンを押してください。

The screenshot shows a registration form titled "新規登録" (New Registration). It includes a "メールアドレス" (Email Address) field with the example "yourname@example.com". Below this, there are checkboxes for "「利用規約」と「個人情報の取り扱いについて」同意の上、登録します。" (I agree to the Terms of Use and Privacy Policy and will register). There is also a section for "アンケートにご協力ください。" (Please cooperate with the survey) with a note "任意のアンケートです。" (Optional survey). At the bottom, there is a "登録" (Register) button and a "戻る" (Back) link. A footer contains the text "利用規約 プライバシーポリシー 個人情報の取り扱いについて 情報セキュリティ基本方針".

- ⑤ 以下のようなメールが送られてきますので、メール本文内の URL からメールアドレスの認証手続きをしてください。パスワードは半角英数字で 8 ～ 128 文字以内で指定してください。

The image shows an email confirmation message on the left and a registration page on the right. The email is titled "【第9回 新千歳空港国際アニメーション映画祭】メールアドレス確認メール" and is from "noreply@lumiere.theater". It contains a URL for email verification: "https://newchitose2022.lumiere.theater/users/confirmation?confirmation_token=[redacted]". The registration page on the right shows the "新規登録" form with the "パスワード" (Password) field highlighted in red, indicating a requirement for 8-128 alphanumeric characters. The "パスワード (確認用)" (Confirm Password) field is also visible. The "登録" (Register) button is at the bottom.

- ⑥ 画面は自動的に遷移しますので、再度 **チケット購入 ¥1,500** の青いボタンを押してください。

New Chitose Airport
International Animation Festival 2022

VOD
有料オンデマンド視聴権

2022.11.11 12:00-11.21 23:59

Illustration by Ryuji Yamada

有料オンデマンド視聴権

販売期間：2022-11-11 12:00 - 2022-11-21 21:00 (UTC + 09:00)

チケット購入 ¥1,500

有料オンデマンドプログラムの視聴権です。1度のご購入で、有料オンデマンド配信プログラムについて、配信期間中、無制限でご覧いただけます。

- ⑦ ご購入内容の最終確認画面が表示されますので、**お支払いへ進む** ボタンを押してください。クレジットカード情報をご入力の上、**支払う** ボタンを押してください。

ご購入内容の最終確認

購入内容

含まれる上映会

有料配信パック

『ジヨジョの奇妙な冒険』アニメーションシリーズ10周年記念！『ジヨジョの奇妙な冒険 ストーンオーシャン』スペシャルプログラム
新千歳空港をスタジアムにしたいですよ！vol.2 『劇場版 少女の歌劇 レヴュースタァライト』スペシャルトークショー
マスタークラス：Yoshi Sodeika (ビデオアーティスト) | 業界知名デジタル時代の先駆者
WIT STUDIO 10th Anniversary in NEW CHITOSE 2022
特集上映『TOCHKA Works [1999-2022]』
観客賞・キッズ賞 | ハニック・イン・ザ・ワイレッシュ | サマー・ホリデーベスト・ミュージック・アニメーション。 総編部門審査員特別賞 | Silver Cave 総編部門審査員特別賞 | Another

お支払いへ進む

LUMIERE / REEL

有料配信パック
¥4,000

カードで支払い

メールアドレス chitosekor2024@gmail.com

お名前

TEL 011-258-1204

住所 (〒114) 東京都中央区

お名前(姓)

お名前(名)

国または地域 日本

支払う

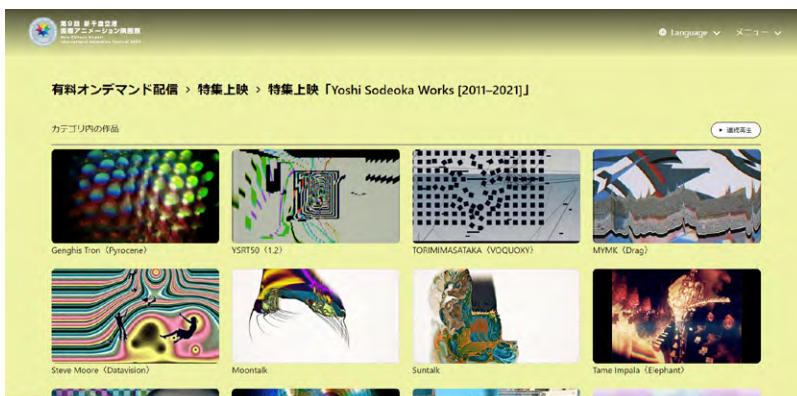
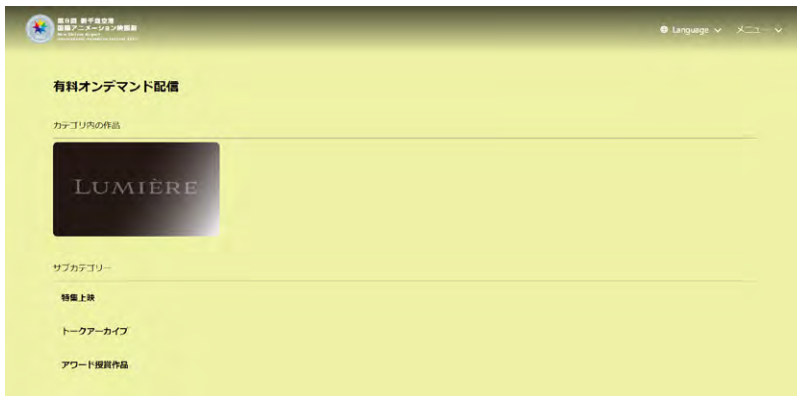
⑧ 決済が完了したら、上映作品情報一覧が表示されますので、**視聴ページへ** ボタンからそれぞれお楽しみください。



以下のページからプログラム別にご視聴いただけます。

連続再生 ボタンを押すと作品を続けて視聴することができます。

<https://newchitose2022.lumiere.theater/categories/QvsL9-SxDqX1as5mPi3NS3>



よくあるご質問

ログイン・新規登録について

Q. アカウントの登録完了メールが届きません

- A. 迷惑メール対策をされている場合は @lumiere.theater ドメインを受信可能設定に登録してください。
また、迷惑メールフォルダに振り分けられていないかご確認ください。

Q. ログインができません

- A. ご登録のメールアドレスと「アカウント登録完了メール」に記載のパスワードが正しくご入力されているかご確認ください。
※メールアドレスとパスワードは全て半角の英数字でご入力ください。大文字・小文字の間違いがないかご確認ください。
※端末の入力設定で文字入力の末尾に自動的に空白が入る場合がございます。入力文字の末尾に空白が入っていないかをお確かめください。

Q. パスワードがわかりません

- A. ログインページのパスワード入力欄右下に表示されている「パスワードをお忘れですか？」よりパスワードリセットページへ遷移します。
ご登録のメールアドレスにてパスワードリセットを実施してください。
※登録メールアドレス以外でのリセットは実施できません。必ずご登録されているアドレスをご入力ください。

コンテンツの視聴について

Q. 再生ボタンを押しても再生が始まりません

- A. 下記に該当していないかご確認をお願いいたします。
- ・ [推奨動作環境](#) で再生をしているか
 - ・ ネットワークは十分な速度が出ているか
 - ・ 外部機器に接続しての視聴を行っていないか
- 恐れ入りますが、テレビや他端末へのリモート接続による再生には対応しておりません。